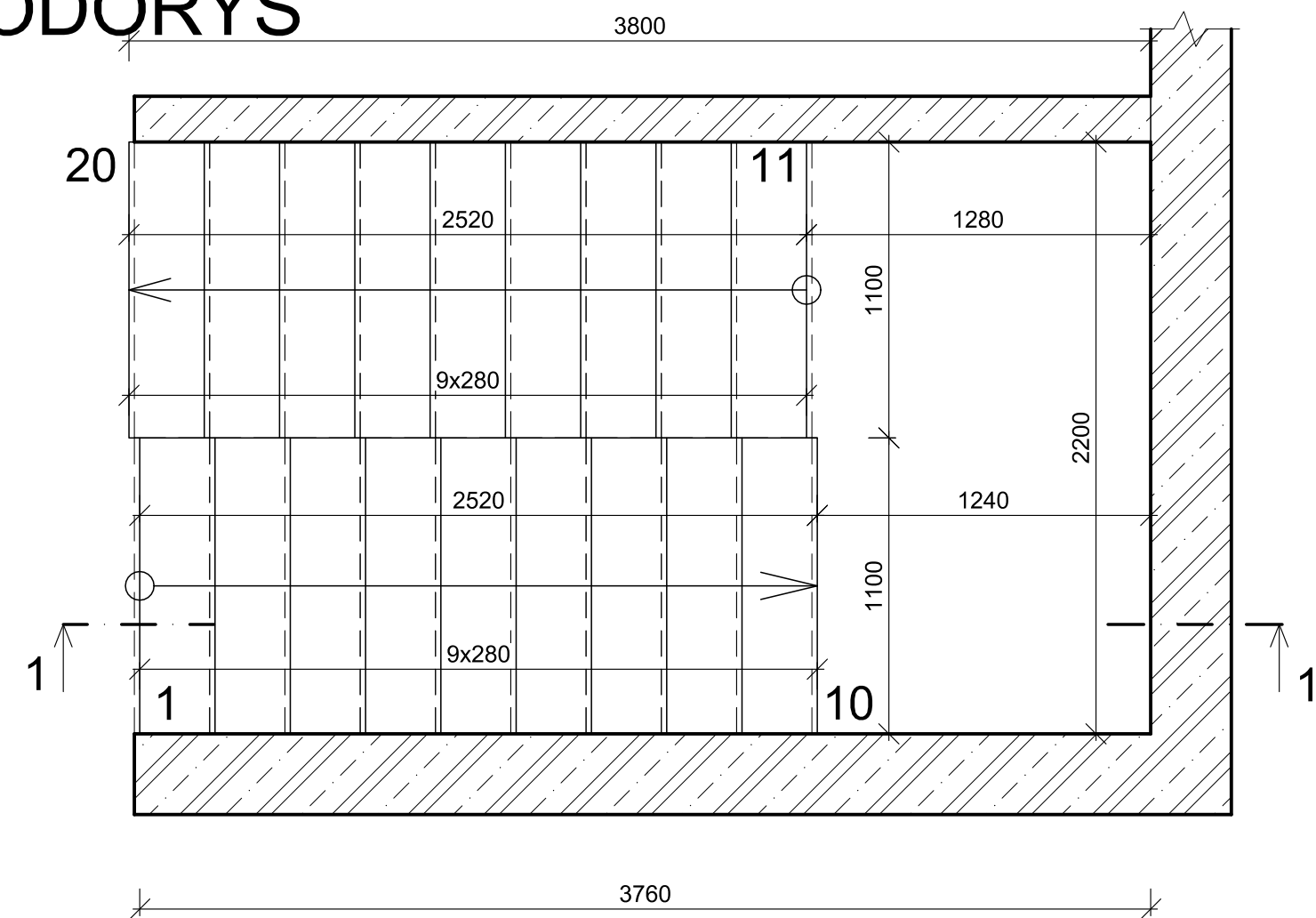
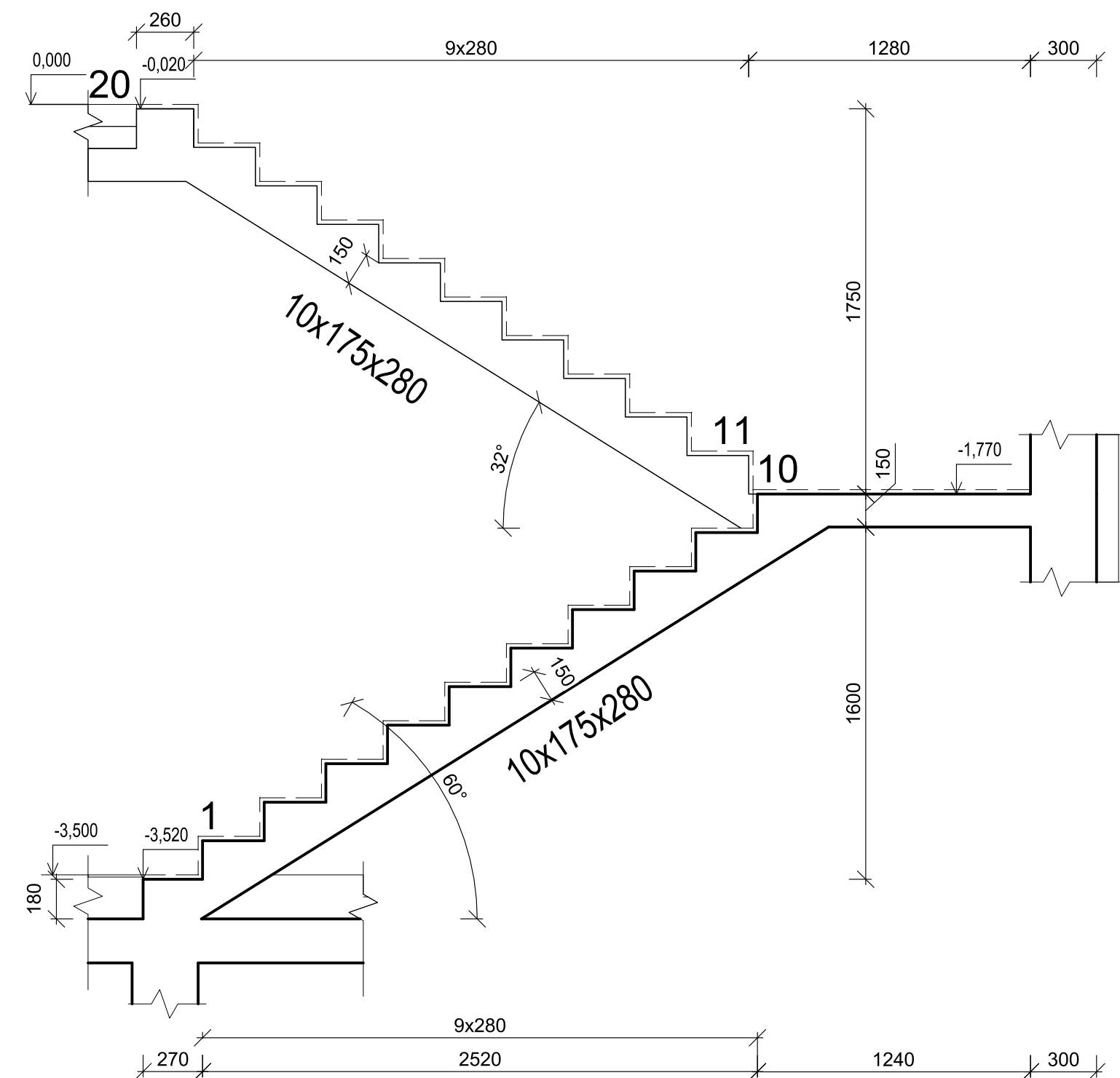


VÝKRES SCHODISKA - M1:25

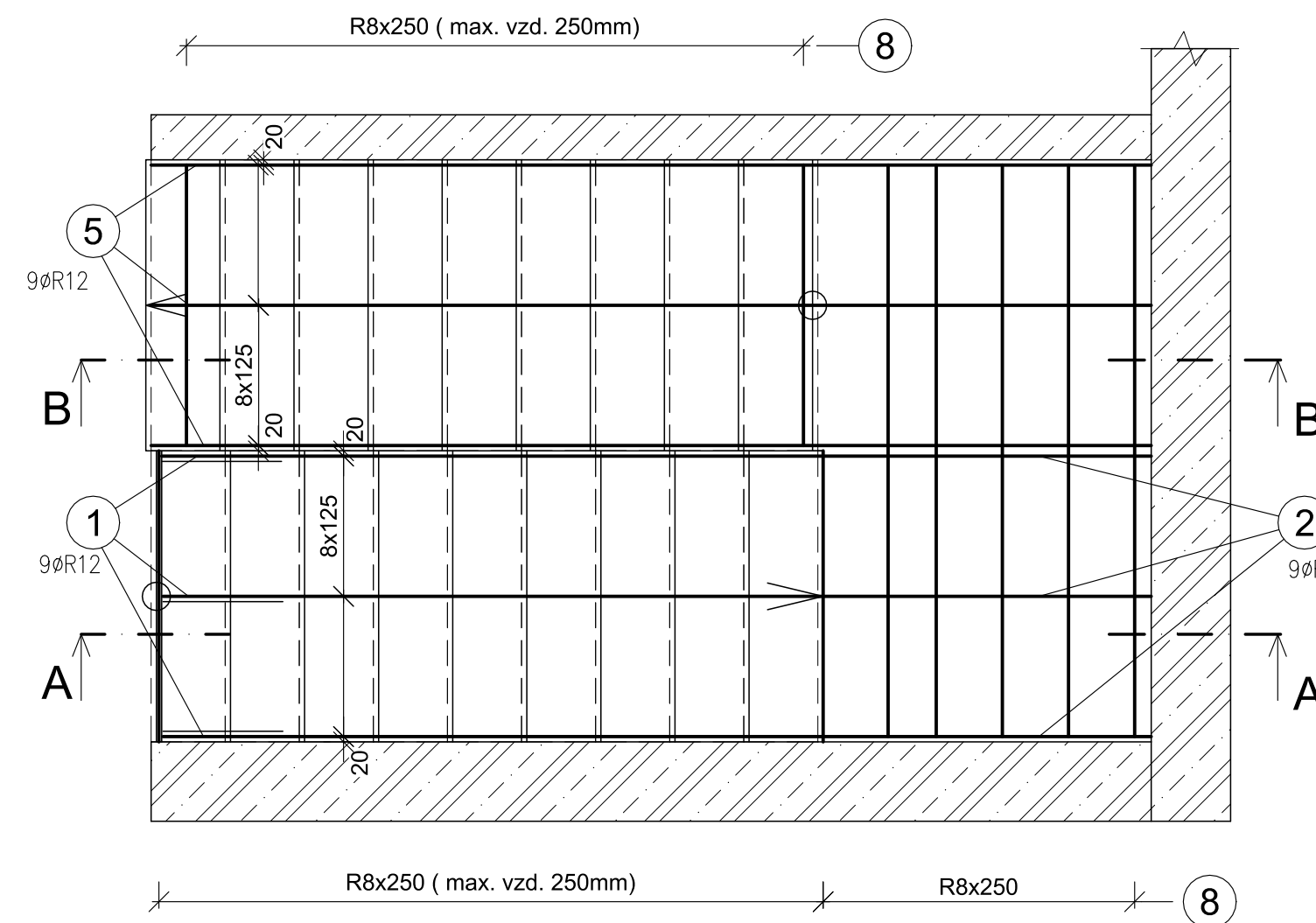
PÔDORYS



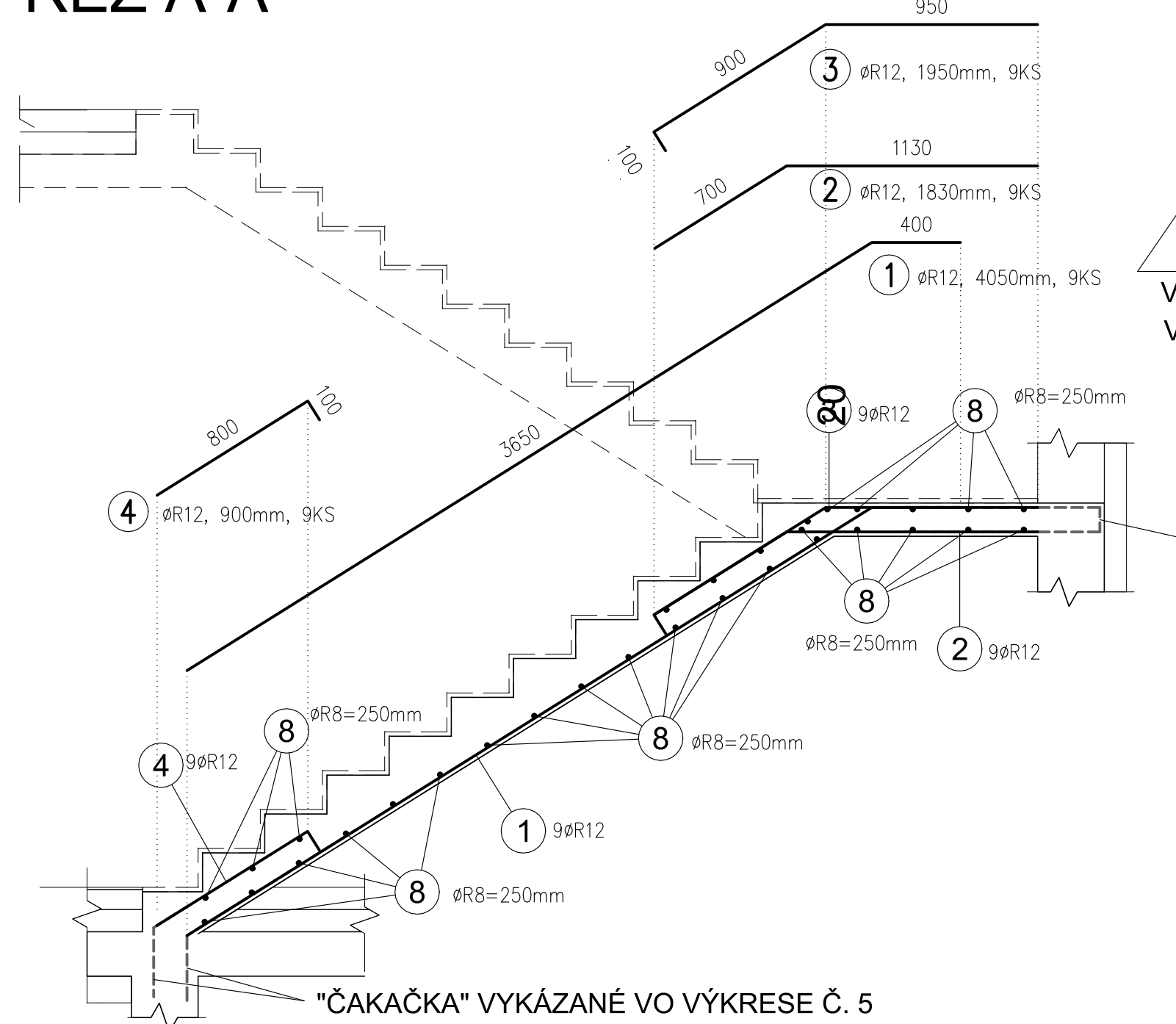
REZ 1-1



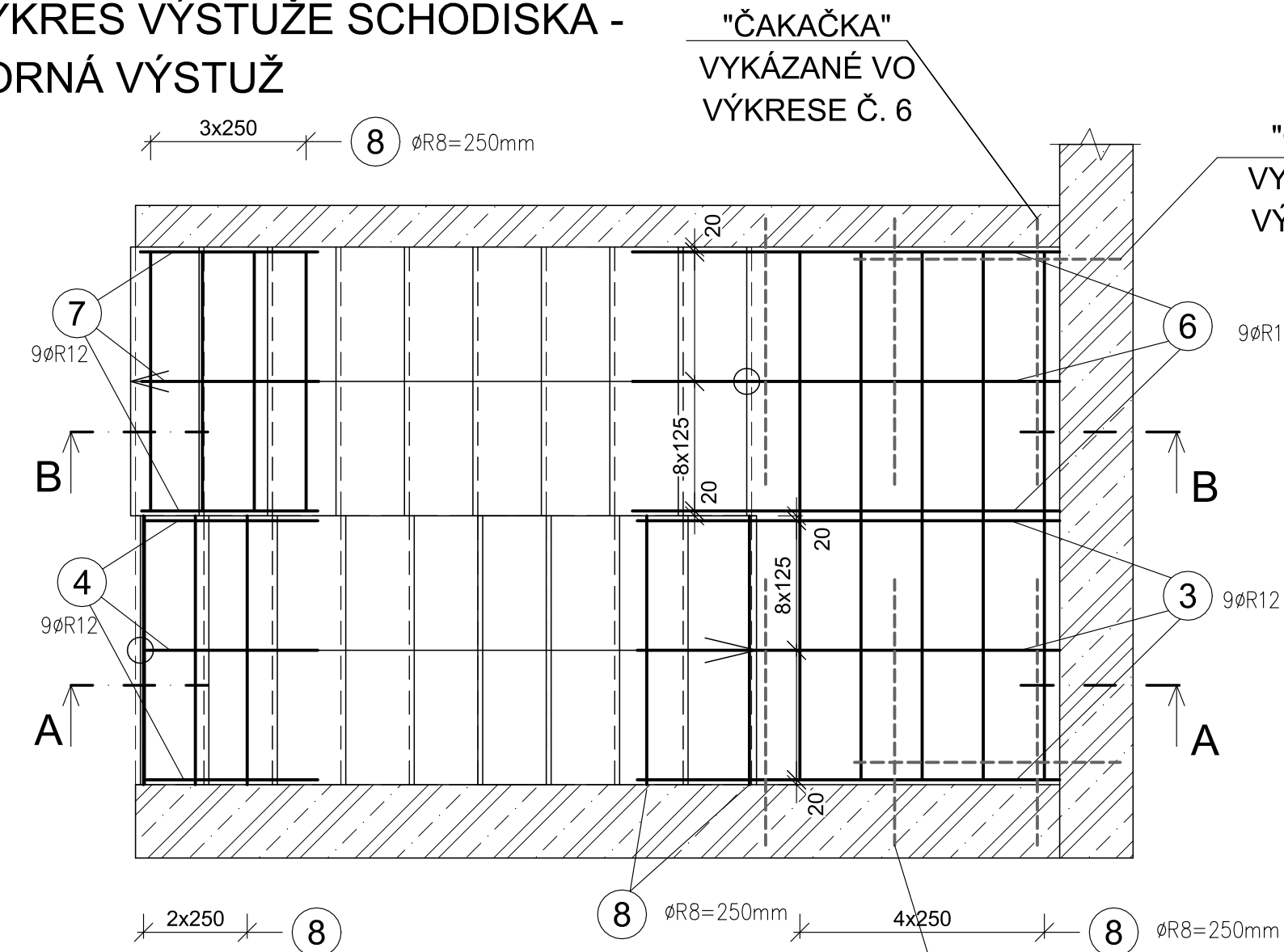
VÝKRES VÝSTUŽE SCHODISKA - DOLNÁ VÝSTUŽ



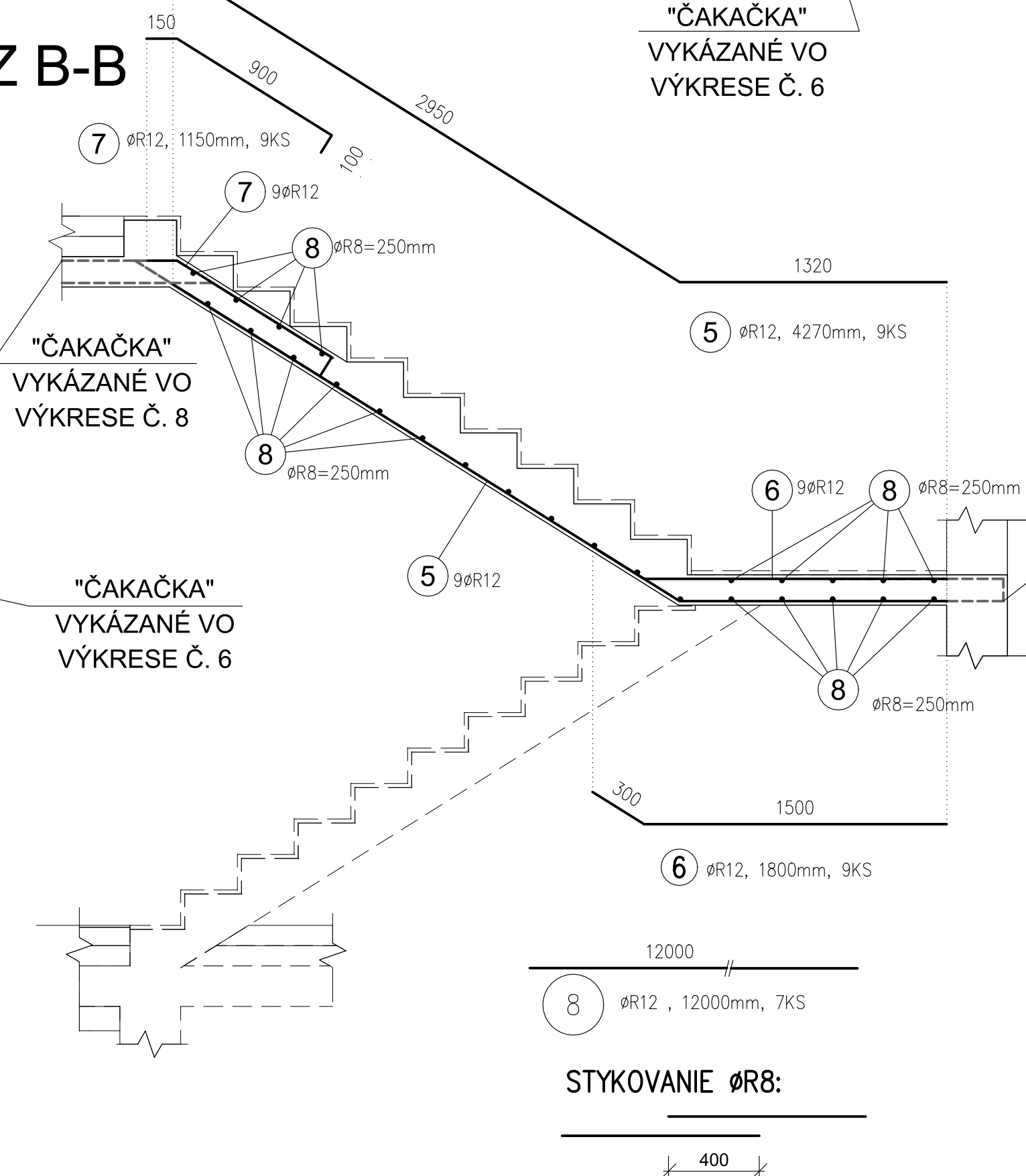
REZ A-A



VÝKRES VÝSTUŽE SCHODISKA - HORNÁ VÝSTUŽ



REZ B-B




"ČKAČKA"
VYKÁZANÉ V
VÝKRESE Č.

STYKOVANIE ØR8:

"ČKAČKA"
VYKÁZANÉ V
VÝKRESE Č.

"ČAKAČKA"
VYKÁZANÉ VO
VÝKRESE Č. 6

BETONÁRSKA OCEL: B 500B
KRYTIE VÝSTUŽE 20mm
KÓTOVANÉ NA OSI PRÚTOV
VÝŠKY KÓTOVANÉ OD PODLAHY $\pm 0,000$

KONTROLOVAL	Ing. Vladimír Duchoň, PhD.	 PROJECT STUDIO Projektovanie a statika stavieb info@projektstudio.sk tel.: 0918775079 www.projektstudio.sk	
ZODP. PROJEKTANT	Ing. Miroslav Mach		
VYPRACOVAL	Ing. Miroslav Mach		
INVESTOR	STON. a.s., Uhrova 18 831 01 Bratislava		
MIESTO VÝSTAVBY	Strekov		
STAVBA / OBJEKT	VINÁRSTVO S - SO02- A	ČÍSLO VÝKRESU: 12	
STUPEŇ PROJEKTU	REALIZAČNÝ PROJEKT	SADA Č.:	
PROFESIA	STATIKA		
PREDMET DOKUMENTU	VÝKRES SCHODISKA		
SPRACOVANIE	DÁTUM: 03/2020	FORMÁT: 8xA4	MIERKA: 1:25

VÝKAZ KONŠTRUKČNEJ OCELE:

č.	profil	délka	ks	10505.9
				R12
1	R12	4050	9	36,450
2	R12	1830	9	16,470
3	R12	1980	9	17,820
4	R12	900	9	8,100
5	R12	4270	9	38,430
6	R12	1800	9	16,200
7	R12	1150	9	10,350
8	R12	12000	7	84,000
Délka celkem [m]:				227,820
Hmotnost 1 bm [kg/m]				0,888
Hmotnost [kg]:				202,262
Celkem [kg]:				202,262

Délky položek uvedeny v [mm], rozměry sítí [mm²]

STUŽE, (c)2001-3 radek.janka@probeton.cz

POZNÁMKY:

VÝKRES SLUŽÍ PRE ZADefINOVANIE TVARU KONŠTRUKCIE PRE ÚČELY JEJ STATICKÉH
NÁVRHU (ARMOVANIA), TEDA VÝKRES NENAHŔADZA V PLNOM ROZSAHU VÝKRES
STAVEBNEJ ČASTI
-ZHOTOVITEL JE POVINNÝ SKUTOČNÉ ROZMERY A POČTY SKONTROLOVAŤ NA STAVBE
-ZHOTOVITEL JE POVINNÝ O ZISTENÝCH CHYBÁCH V DOKUMENTÁCII NEODKLADNE
INFORMOVAŤ PROJEKTANTA !!!

STYKOVANIE ØR12:

